

Rack amovible Ventilé SATA/SAS

Spécial Disque 15000T/mn!

Rack amovible tout aluminium et ventilé avec façade noire pour disque dur SATA I/II/III ou SAS. Supporte 3"½ SATA toute capacité ou SAS fonctionnant à très haute vitesse 15000tpm. Refroidissement assuré par ventilateur silencieux 80mm extra plat placé sur le dessous du rack.

- Tiroir en aluminium avec fermeture rapide "quart de tour"
- Connecteur SATA 7 points (SAS primaire seulement)
- Dimensions totales : L145 x H40 x P185mm - 850gr.

VUE ARRIÈRE



DÉSIGNATION	RÉF.
Rack Aluminium Ventilé SATA/SAS	731721

Rack amovible 5"¼ ÉCO pour 3"½ SATA

Externalisez vos sauvegardes à moindre coût.

Ce rack SATA II (3.0Gbps) compatible SATA I & II (1.5, 6Gbps) est extractible sans avoir à arrêter votre ordinateur (HOT SWAP). Vous pouvez l'intégrer dans une grappe RAID.

- Connectique interne : SATA (15+7)
- Connectique externe : SATA 7 + MOLEX
- Verrouillage mécanique et mise sous tension par clé.
- Témoins lumineux de mise sous tension et d'activité (2)



FACE ARRIÈRE

PREMIER PRIX !



DÉSIGNATION	RÉF.
Rack amovible 5"¼ ÉCO pour disque 3"½ SATA	731506

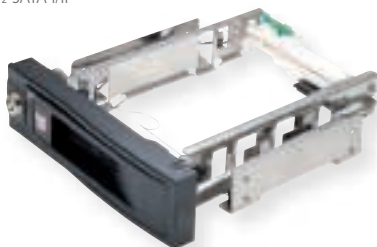
Rack amovible SATA sans tiroir

Rack amovible pour disque 3"½ SATA I/II sans tiroir (TrayLess). Permet l'insertion/éjection rapide sans outillage. Il est équipé d'un connecteur de fond de panier anti-usure, spécialement étudié pour éviter d'endommager les contacts dorés du disque et des suspensions en silicone absorbant les chocs et vibrations.

- Supporte tous les disques durs 3"½ SATA I/II
- Compatibles : Windows 2000 / XP Server 2003 / Vista – MAC OS X
- Dimensions : 184 x 149 x 42mm



FACE ARRIÈRE



DÉSIGNATION	RÉF.
Rack amovible SATA sans tiroir	731740

Docking Station 5"¼ interne pour disque SATA

Ces produits, vous permettent à la façon d'une docking station interne de connecter des disques SATA. Ils sont équipés de portes plastiques anti-poussières, de témoins d'activité et d'interrupteurs de mise sous tension

- Dimension 142 x 42 x 108mm
- Fixation dans un emplacement 5"¼
- Compatible avec tous disques SATA I,II,III 2,5" ou 3,5" (débit maximal dépendant du disque ou du contrôleur)
- Double connectique interne/externe SATA 7+15

Réf. 731762



Réf. 731760



DÉSIGNATION	RÉF.
Dock SATA 1x2.5 ou 1x3.5"	731760
Dock SATA 2x2.5" ou 1x2.5"+1x3.5"	731762

Rack amovible ventilé SATA/SAS sans tiroir

Double connectique !

Rack amovible pour disque dur SATA ou SAS sans tiroir (Trayless). Extraction rapide sans outillage, avec connecteur de fond de panier SATA/SAS anti usure et 2 extracteurs latéraux pour une éjection du disque en douceur.

- Connectique arrière SATA et SAS (chainage)
- Pour disques durs 3"½ SATA I/II et SAS
- Serrure électro-mécanique
- Ventilation arrière

FACE ARRIÈRE



DÉSIGNATION	RÉF.
Rack amovible ventilé SATA/SAS sans tiroir	731745

Rack amovible 5"¼ pour 3"½ SATA

Externalisez et Ventilez vos sauvegardes!

Ce rack SATA II (3.0Gbps) ventilé est HOT SWAP et compatible SATA I & II (1.5, 6Gbps). Vous pouvez l'intégrer dans une grappe RAID.

- Connectique interne : SATA (15+7)
- Connectique externe : SATA 7 + MOLEX
- Verrouillage mécanique et mise sous tension par clé.
- Témoins lumineux de mise sous tension et d'activité (2)



Réf. 910145



DÉSIGNATION	RÉF.
Rack amovible 5"¼ ÉCO pour disque 3"½ SATA	731515
Ventilateur 2 fils 40x40x10 mm	910145

Rack amovible ventilé 5"¼ pour 3"½ IDE

Rack avec tiroir en profilé d'aluminium équipé d'un système d'isolation anti-choc et anti vibration du disque dur.

- Tiroir en aluminium avec couvercle PVC
- Système anti-choc/vibration
- Berceau PVC ventilé par l'arrière avec verrou de sécurité
- Connectique tiroir/berceau Centronics 50 pts
- Interface interne et externe IDE ATAPI (PATA) HE-10 40 points



DÉSIGNATION	RÉF.
Rack amovible ventilé 5"¼ pour 3"½ IDE	731601

Berceau plastique 5"¼ pour périphérique 3"½

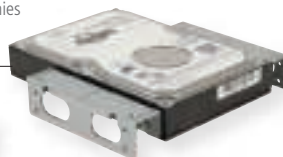
Ajoutez une baie 3.5" en façade de votre boîtier en utilisant un emplacement 5.25". Vous voulez ajouter un dock, un lecteur de cartes mémoires, un hub USB en façade de votre ordinateur mais il ne dispose d'aucun emplacement 3.5" disponible ; ces produits économiques vous y aident.

- Vis de fixation dans l'emplacement 5.25" fournies

Réf. 730520



Réf. 730500



DÉSIGNATION	RÉF.
Berceau pour disquette ou lecteur cartes – Beige	730510
Berceau pour disquette ou lecteur cartes – Noir	730520
1 paire de rails 1 disque 3.5" / 5.25"	730500