

### Caméra de surveillance intérieure jour

Caméra haute résolution à monture CS pour une surveillance polyvalente de qualité.

- Capteur CCD 1/3" 650 lignes TV
- Sensibilité 0.08lux
- Iris automatique
- Dimensions compactes ( hors objectif ) : 72mmx55mmx101mm
- Alimentation par secteur 220V (câble fourni)

GARANTIE 3 ANS

TOP QUALITÉ !



**NOUVEAU!**

**Panasonic**  
ideas for life



DÉSIGNATION	RÉF.
Caméra compacte de surveillance intérieure jour	<b>049211</b>
Support mural pour caméra	<b>050923</b>
Lentille CS varifocale 3-8 iris auto	<b>049022</b>
Lentille CS varifocale 5-40 iris auto	<b>049024</b>
Lentille CS IR asphérique iris auto 2.8-12	<b>047374</b>
Lentille CS IR asphérique iris auto 2.8-8.2	<b>047377</b>

Réf. 049211



\* Objectif non fourni.

### Caméra mini-dôme de surveillance intérieure jour / nuit

- Capteur CCD 1/4" à transfert interligne
- Lentille grand angle : 2.5 mm Réf. 049205 / 2.8-10 mm Réf. 049206
- Haute résolution : 540 lignes
- Luminosité minimale : 1.2 lux Réf. 049205 / 0.9 lux Réf. 049206
- Traitement numérique du signal de conception nouvelle :
  - Etirement adaptatif du noir : transforme les zones ombragées et sombres en images naturelles et réalistes en temps réel
  - Contrôle électronique de la luminosité
- Températures de fonctionnement : -10°C +50°C
- Alimentation 12 V par conducteurs Réf. 049205 ou 12/24 V Réf. 049206

**Panasonic**  
ideas for life



DÉSIGNATION	RÉF.
Caméra mini-dôme CCD intérieure jour	<b>049205</b>
Caméra mini-dôme CCD intérieure jour/nuit varifocale	<b>049206</b>



TOP QUALITÉ !



GARANTIE 3 ANS



### Caméra dôme de surveillance intérieure jour / nuit

Caméra dôme analogique à capteur CCD 1/3" à filtre infra rouge pour une vision nocturne optimale !

- Résolution 650 lignes TV ( 975x582 pixels... )
- Lentille varifocale 2.8-10 mm
- Sensibilité en couleur : 0.08 lux
- Sensibilité en noir&blanc : 0.008 lux
- Réduction du bruit numérique
- 8 zones de masquage d'image
- Alimentation par conducteur 12V 180mA ou 24V 2.1W

**NOUVEAU!**



Réf. 049212

**Panasonic**  
ideas for life



DÉSIGNATION	RÉF.
Dome CCTV Panasonic int jour/nuit varifocale	<b>049212</b>
Illuminateur infrarouge ext. 80 m	<b>050643</b>

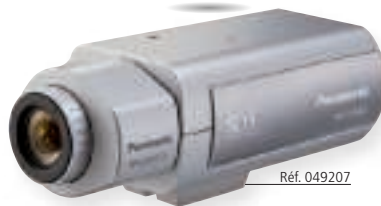
### Caméra de surveillance intérieure jour / nuit

- Capteur CCD 1/3" à transfert interligne
- Ultra Haute résolution : 650 lignes en couleur, 700 en n&b
- Luminosité minimale : 0.01lux en couleur, 0.0015 lux en n&b
- Ajustement automatique en mode noir & blanc dès que la luminosité devient faible (fonction lui permettant d'être associée à un projecteur infrarouge en cas de besoin)
- i-VMD (Détection de Mouvement Intelligent) ; il inclut un détecteur de mouvement, un détecteur d'objet abandonné et un détecteur de changement de scène qui déclenche, si l'objectif est obstrué, peint, retiré ou déréglé
- Réducteur de bruit + stabilisateur d'image pour compenser les vibrations
- Fonction d'ajustage Auto back Focus
- Détecteur de mouvements numérique
- Pied de fixation mural fourni
- Alimentation par conducteurs 220 V
- Objectif CS non fourni

GARANTIE 3 ANS



TOP QUALITÉ !



Réf. 049207

**Panasonic**  
ideas for life



\* Objectif non fourni.

DÉSIGNATION	RÉF.
Caméra CCTV CCD jour/nuit SD 5	<b>049207</b>
Objectif CS Varifocal 3.5-8 mm	<b>049022</b>
Objectif CS Varifocal 5-50 mm	<b>049024</b>
Illuminateur infrarouge 130 m	<b>050644</b>

### Caméra dôme analogique intérieure jour/nuit

- Capteur CCD 1/3" à transfert interligne
- Haute résolution 650 lignes TV ( 700 en n&b)
- Lentille Varifocale 3.8-8mm
- Luminosité minimale : 0.003 lux en mode couleur (avec amplification électronique)
- Moteur d'amélioration du signal Panasonic SuperDynamic5 intégré
- Alimentation jack 12V 0.3A non fournie

GARANTIE 3 ANS



Réf. 049209

**Panasonic**  
ideas for life



DÉSIGNATION	RÉF.
Caméra dôme analogique intérieure jour/nuit 650TVL	<b>049209</b>
Alimentation 12V 1A	<b>801071</b>
Illuminateur infrarouge ext. 80 m	<b>050643</b>

### Caméra dôme analogique antivandales extérieure jour/nuit

- Capteur CCD 1/3" à transfert interligne
- Haute résolution 650 lignes TV ( 700 en n&b)
- Lentille Varifocale 3.8-8mm
- Luminosité minimale : 0.003 lux en mode couleur (avec amplification électronique)
- Moteur d'amélioration du signal Panasonic SuperDynamic5 intégré
- Livrée avec support pour montage saillié
- Alimentation 12V 0.3A par conducteurs

GARANTIE 3 ANS



Réf. 049210

**Panasonic**  
ideas for life



DÉSIGNATION	RÉF.
Caméra dôme analogique antivandales extérieure jour/nuit	<b>049210</b>
Boîtier mural d'alimentation 8 caméras	<b>047341</b>

### Caméra de surveillance extérieure jour/nuit

#### Caméra design !

- Capteur CCD 1/3" à transfert interligne
- Haute résolution : 540 lignes en couleur, 570 en n & b
- Luminosité minimale : 0.65 lux en couleur, 0.09 lux en n & b
- Ajustement automatique en mode noir&blanc
- Lentille varifocale : 5~40 mm (zoom 8x)
- Fonction d'ajustage Auto back Focus
- Détecteur de mouvements & stabilisateur automatique d'image
- LED bleue clignotante pour une dissuasion efficace
- Étanchéité IP66
- Dispositif de chauffage + ventilateur intégrés
- Protecteur solaire en forme de casquette
- Pied de fixation mural fourni
- Alimentation par conducteurs 220 V

GARANTIE 3 ANS



Réf. 049201

TOP QUALITÉ !



**Panasonic**  
ideas for life



DÉSIGNATION	RÉF.
Caméra CCTV CCD jour/nuit 5~40 mm	<b>049201</b>
Projecteur IR additionnel extérieur pour caméra vidéosurveillance	<b>050643</b>

### Caméra dôme de surveillance motorisée

- Capteur CCD 1/4" à transfert interligne
- Haute résolution : 540 lignes en couleur et 570 lignes en n&b
- Luminosité minimale : 0.04lux
- Lentille varifocale : 3.8~114mm F1.4 ( zoom optique 30x)
- Technologie Panasonic Super Dynamic III
- Stabilisateur automatique d'image
- Alarme de détection de changement de scène
- Détecteur de mouvements numérique
- Fonction de masquage de zone
- Fonction d'apprentissage patrouille
- Rotation sans butée sur 360° et inclinaison verticale de 180°
- Réf. 049203 : Objectif autofocus Étanchéité IP66
- Alimentation par conducteurs 220V

Réf. 049203



TOP QUALITÉ !



GARANTIE 3 ANS



**Panasonic**  
ideas for life



DÉSIGNATION	RÉF.
Caméra motorisée CCTV dôme CCD	<b>049203</b>
Caméra motorisée CCTV intérieure	<b>049204</b>
Bras de fixation murale pour caméra dôme Panasonic	<b>049025</b>

### Caméra intérieure IP prête à l'emploi

- Capteur CMOS 1/4" Progressive Scan
- Luminosité minimale : 1lux
- Lentille varifocale (objectif CS prémonté) : 2.8~10mm
- Enregistrement possible sur SDCARD HC (SD CARD fournie par Bosch. Taille selon arrivages : 2Go mini)
- Alimentation par POE ou par bloc fourni
- Logiciel d'enregistrement Windows fourni
- Compatible avec les futurs enregistreurs IP ONVIF
- Dimensions avec objectif : 55 x 72 x 178 mm
- Support de fixation fourni.
- Codec H.264



**BOSCH**



GARANTIE 3 ANS



DÉSTOCKAGE !



DÉSIGNATION	RÉF.
Kit caméra intérieure jour IP	<b>049500</b>