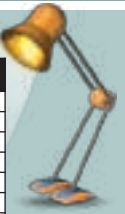


À quoi correspond l'indice de protection des caissons ou caméras extérieures ?

Cet indice de protection est un standard international. Il indique le niveau de protection qu'offre un matériau aux intrusions de corps solides et liquides. Lorsqu'aucun critère n'est rencontré, le chiffre peut être remplacé par la lettre (comme par exemple IPX4), ceci est toutefois différent d'une protection égale à zéro.

INDICE	1 ^{er} CHIFFRE = PROTECTION CONTRE LA POUSSIÈRE	2 ^e CHIFFRE = PROTECTION CONTRE L'EAU
0	Aucune protection.	Aucune protection.
1	Protégé contre les corps solides supérieurs à 50 mm.	Protégé contre les chutes verticales de gouttes d'eau.
2	Protégé contre les corps solides supérieurs à 12 mm.	Protégé contre les chutes de gouttes d'eau jusqu'à 15° de la verticale.
3	Protégé contre les corps solides supérieurs à 2,5 mm.	Protégé contre l'eau en pluie jusqu'à 60° de la verticale.
4	Protégé contre les corps solides supérieurs à 1 mm.	Protégé contre les projections d'eau de toutes directions.
5	Protégé contre les poussières.	Protégé contre les jets d'eau de toutes directions à la lance.
6	Totalement protégé contre les poussières.	Protégé contre les paquets de mer.
7	-	Protégé contre les effets de l'immersion.
8	-	Matériel submersible dans des conditions spécifiées (immersion prolongée).



Caméra dôme couleur jour très haute résolution

La plus haute qualité d'image pour une installation intérieure !

- Capteur CCD 1/3" Sony 960P + DSP Effio-e
- 700TVL f1.0 (960x582 pixels)
- Luminosité minimale : 0,001 lux avec amplification électronique
- Lentille varifocale 2,8-10mm
- Réglages par OSD
- Dimensions : H 106x 136mm (diam)
- Alimentation 12V 0.16A non fournie



Réf. 050645



DÉSIGNATION	RÉF.
Caméra dôme couleur jour 700TVL intérieure	050645
Alimentation 12V 1A	801071

Caméra dôme antivandale - jour / nuit

Caméra dôme jour / nuit et extérieure !

Caméra à focale fixe bénéficiant d'une bulle en plexiglas renforcé.

Conçue pour être posée dans des endroits publics, pouvant faire l'objet de dégradations.

- Capteur 1/3" CCD Sony Super HAD
- Lentille 6 mm
- Portée maximale des leds infrarouge : 10 mètres
- Résolution 420 lignes
- Sortie vidéo BNC 75 Ω
- Alimentation 12 V non fournie.
- Températures de fonctionnement : -10°C + 45°C
- Dimensions : - Diamètre total : 136 mm - Hauteur totale : 106 mm



Réf. 050666



DÉSIGNATION	RÉF.
Caméra dôme IR extérieure	050666
Alimentation 12v 1A	801071

Caméra dôme jour/nuit, varifocale, antivandale

Grâce à sa lentille varifocale, cette caméra peut s'adapter à toutes les conditions de surveillance : plan étroit ou large. Sa conception permet en outre une utilisation en extérieur, dans des lieux publics pouvant être le théâtre de vandalisme.

Réf. 050669 :

- Capteur CCD 1/3" Sony Haute résolution Super HAD II + DSP Sony HQ1
- Haute résolution : 540 lignes
- Lentille varifocale 3-9
- Leds infrarouge portant à 20 m max
- Étanchéité IP66
- PVC renforcé antivandale
- Températures de fonctionnement : -10°C+50°C
- Lentille montée sur axes 3D permettant une fixation sur un mur
- Dimensions : H 106 mm diamètre global 136 mm



Réf. 050669



DÉSIGNATION	RÉF.
Caméra dôme IR ext varifocale 3-9mm	050669
Alimentation 12V 1A	801071

Caméra extérieure jour/nuit

Caméra s'installant en extérieur comme en intérieur. Son capteur fonctionne en couleur de jour et bascule automatiquement en noir & blanc dès lors que la luminosité est trop faible permettant ainsi un fonctionnement optimal 24/24h.

Conçue pour être posée dans des endroits publics, pouvant faire l'objet de dégradations.

- Capteur CCD 1/3" Sony Super HAD + Sony DSP
- Lentille : 4 mm
- Portée maximale des leds infrarouge 10 m
- Résolution : 420 lignes
- Étanchéité IP67
- Connectique vidéo : BNC femelle
- Dimensions : ø 53 x 75 mm
- Support de fixation fourni



Réf. 051091



Réf. 801071



DÉSIGNATION	RÉF.
Caméra extérieure jour/nuit 4 mm	051091
Alimentation 12V 1A	801071

Caméra extérieure infrarouge

Caméra s'installant en extérieur comme en intérieur !

Son capteur fonctionne en couleur de jour et bascule automatiquement en noir & blanc dès lors que la luminosité est trop faible permettant ainsi un fonctionnement optimal 24/24h.

- Capteur CCD 1/3" Sony Super HAD
- Lentille 6 mm
- Portée maximale des leds infrarouge 20 m
- Résolution : 420 lignes
- Étanchéité IP67
- Connectique vidéo : BNC femelle
- Dimensions : ø 53 x 125 mm
- Support de fixation fourni



Réf. 801071

Réf. 050908



DÉSIGNATION	RÉF.
Caméra extérieure jour/nuit	050908
Alimentation 12V 1A	801071

Mini caméra extérieure infrarouge

Fonction Easy Plug pour un montage rapide et facile !

Caméra d'un support mural cache-câbles déclinable.

Le support se fixe en premier lieu au plafond ou au mur pour une installation facilitée, puis le corps de la caméra vient se clipser très facilement.

- Capteur CCD avec DSP (1/4" Sharp 380 lignes TV Réf. 051094 Ou 1/3" Sony Super HAD 520 lignes TV Réf. 051095)
- Lentille Très grand angle 3.6 mm
- Leds infrarouge portant à 15 max
- Étanchéité IP66
- Sortie vidéo BNC 75 ohms
- Alimentation 12V 0.3A non-fournie
- Système de rangement de câbles



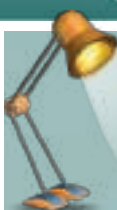
Réf. 051094



WORLD LEADER IN BRASS LOCKS

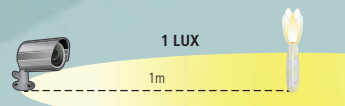


DÉSIGNATION	RÉF.
Mini caméra extérieure infrarouge CCD 1/4"	051094
Mini caméra extérieure infrarouge CCD 1/3"	051095
Alimentation 12V 1A	801071



A QUOI CORRESPOND LA SENSIBILITÉ DES CAPTEURS DE CAMÉRAS EXPRIMÉE EN LUX ?

Le lux est une unité de mesure de l'éclairement lumineux. Un lux correspond à l'éclairage donné par une bougie à un mètre. Par exemple, une nuit de pleine lune correspond à 0.5lux; une pièce standard en pleine journée environ 200lux. Et enfin, une nuit sans lune à 0.02lux. Choisir une caméra ayant une sensibilité suffisante vous permettra d'avoir une image totalement interprétable même en cas de faible luminosité.



Caméra extérieure jour/nuit très haute résolution 3,6mm

- Equipée du dernier capteur Sony CCD 1/3" 960P avec DSP Effio-E
- Très haute résolution : 700 lignes
- Lentille 3.6mm
- Leds infrarouge portant à 25m max
- Pied de fixation mural fourni avec passage de câbles
- Menu par OSD accessible sur les câbles
- Étanchéité IP66
- Températures de fonctionnement : -10°C à +50°C
- Alimentation 12V 0.5A non fournie



DÉSIGNATION	RÉF.
Caméra extérieure jour/nuit 700TVL 3,6mm	051061
Alimentation 12V 1A	801071

Caméra extérieure jour/nuit très haute résolution 6mm

- Equipée du dernier capteur Sony CCD 1/3" 960P avec DSP Effio-E
- Très haute résolution : 700 lignes
- Lentille 6mm
- Leds infrarouge portant à 30m max
- Pied de fixation mural fourni avec passage de câbles
- Menu par OSD accessible sur les câbles
- Étanchéité IP66
- Températures de fonctionnement : -10°C à +50°C
- Alimentation 12V 0.5A non fournie



DÉSIGNATION	RÉF.
Caméra extérieure jour/nuit 700TVL 6mm	051062
Alimentation 12V 1A	801071

Caméra extérieure infrarouge varifocale

Fonction Easy Plug pour un montage rapide et facile !

Le support se fixe en premier lieu au plafond ou au mur pour une installation facilitée, puis le corps de la caméra vient se clipser très facilement. La lentille et l'intensité des leds IR se réglent sans ouvrir la caméra, depuis l'extérieur, par système de vis.

- Capteur CCD 1/3" Sony SuperHAD 2 avec DSP + suppression numérique du bruit DNR)
- Lentille varifocale 3,3 mm - 12 mm
- Leds infrarouge portant à 40 max
- Résolution 540 lignes TV
- Étanchéité IP66
- Sortie vidéo BNC 75 ohms
- Alimentation 12V 0,52A non-fournie
- Système de rangement de câbles
- Dimensions (lxhpx) : 88 x 84 x 237,5 mm

Réf. 900505



DÉSIGNATION	RÉF.
Caméra d'extérieur infrarouge CCD 1/3" Varifocale + DNR	900505
Alimentation 12V 1A	801071

Caméra extérieure à vision nocturne par infrarouge

Caméra prévue pour fonctionner en extérieur dans les pires conditions climatiques, car son boîtier est équipé d'une unité de chauffage et de ventilation empêchant toute apparition de condensation à l'intérieur du boîtier.

- Capteur Sony 1/3" CCD Super HAD couleur
- Portée maximale des leds infrarouge : 30 m
- Lentille 8 mm
- Résolution 420 lignes
- Sortie vidéo BNC
- Étanchéité IP67
- Dimensions : 103 x 95 x 180 mm
- Ventilateur et radiateur inclus dans le caisson
- Alimentation sur secteur 220 V (câble fourni)
- Températures de fonctionnement : -10°C à +45°C

Réf. 050903



Réf. 050924



DÉSIGNATION	RÉF.
Caméra CCD extérieure IR 30 m	050903
Support mural pour caméra	050924

Caméra extérieure jour/nuit très haute résolution 4-9mm

- Equipée du dernier capteur Sony CCD 1/3" 960P avec DSP Effio-E
- Très haute résolution : 700 lignes
- Lentille varifocale 4-9mm
- Leds infrarouge portant à 30m max
- Pied de fixation mural fourni avec passage de câbles
- Menu par OSD accessible sur les câbles
- Étanchéité IP66
- Températures de fonctionnement : -10°C à +50°C
- Alimentation 12V 0.55A non fournie



DÉSIGNATION	RÉF.
Caméra extérieure jour/nuit 700TVL 3,6mm	051063
Alimentation 12V 1A	801071

Caméra extérieure infrarouge

Chauffée et ventilée !

Cette caméra s'installe en extérieur et fonctionne en couleur avec une luminosité normale et passe en noir & blanc lorsque l'éclairage devient insuffisant, permettant ainsi une surveillance efficace de jour comme de nuit.

- Capteur CCD Sony 1/3" HQ1 couleur
- Lentille 12 mm
- Haute résolution : 560 lignes
- Portée maximale des leds infrarouge : 60 m
- Étanchéité IP 67
- Pied de fixation mural fourni
- Alimentation par jack 12V 2A (non fournie)

Réf. 050904



DÉSIGNATION	RÉF.
Caméra extérieure HD IR 60 m	050904
Alimentation 12V 2A	801072

Caméra extérieure jour/nuit très haute résolution varifocale 2.8-12mm

- Équipée du dernier capteur Sony CCD 1/3" 960P avec DSP Effio-E
- Très haute résolution : 700 lignes
- Lentille varifocale (qualité megapixel) 2.8-12mm
- Leds infrarouge portant à 50m max
- Pied de fixation mural fourni avec passage de câbles
- Menu par OSD accessible sur les câbles
- Étanchéité Ip66
- Températures de fonctionnement : -10°C à +50°C
- Alimentation 12V 0.55A non fournie

Réf. 051064



DÉSIGNATION	RÉF.
Caméra extérieure jour/nuit varifocale 2.8-12mm	051064
Alimentation 12V 1A	801071

Caméra extérieure jour/nuit très haute résolution varifocale 5-15mm

- Équipée du dernier capteur Sony CCD 1/3" 960P avec DSP Effio-E
- Très haute résolution : 700 lignes
- Lentille varifocale 5-15mm
- Leds infrarouge portant à 50m max
- Pied de fixation mural fourni avec passage de câbles
- Menu par OSD accessible sur les câbles
- Étanchéité Ip66
- Températures de fonctionnement : -10°C à +50°C
- Alimentation 12V 1A non fournie

Réf. 051066



DÉSIGNATION	RÉF.
Caméra extérieure jour/nuit 700TVL 6mm	051066
Alimentation 12V 2A	801072

Caméra extérieure infrarouge varifocale

Le plus gros zoom !

Avec sa lentille varifocale ultra-puissante, cette caméra permet de détecter un comportement suspect à plus de 45m de distance.

- Capteur CCD 1/3" Sony Super HAD Haute-résolution + DSP Sony HQ1
- Lentille varifocale 6-50mm
- Portée maximale des leds infrarouge : 70 m
- Haute Résolution : 540 lignes
- Étanchéité IP67
- Support mural fourni
- Alimentation par bornier 12 V

Réf. 050906



DÉSIGNATION	RÉF.
Caméra extérieure IR 70 mm varifocale	050906
Bornier mural d'alim pour 8 caméras analogiques	047341

Caméra dôme jour/nuit varifocale antivandales Très Haute Résolution

La nouvelle génération de caméra !

- Capteur CCD 1/3" Sony 960P + DSP Effio-e
- 700TVL f1.0 (960x582 pixels)
- Lentille varifocale spécialement étudiée pour les caméras haute résolution 3-9 mm
- Portée maximale des leds infrarouge : 20 m
- Réglages par OSD
- Matériau antivandales
- étanchéité IP66
- Dimensions : H 106 x 136mm (diam)

Réf. 050635



DÉSIGNATION	RÉF.
Caméra dôme jour/nuit varifocale antivandales HD	050635
Alimentation 12v 1A	801071

Enregistreur pour caméras très haute résolution 700 lignes

Ces enregistreurs capturent dans le format natif des caméras analogiques de nouvelle génération équipées de capteurs 700 lignes. Equipés de sorties HDMI pour restituer au mieux sur écran HD la qualité exceptionnelle de ces caméras

- Processeur à double cœur
- LINUX intégré
- Enregistrement en 960x576 en temps réel sur chaque canal
- Compression H264
- Sorties vidéo HDMI® et VGA 1080p, spot
- Sorties audio
- Sorties alarme
- Réseau Gigabit
- Capacité de 8 disques durs SATA internes
- Sauvegarde externe sur USB ou eSata
- Compatible tous navigateurs modernes : Safari, Chrome, IE, Firefox
- Compatible Smartphones: iPhone, Android, BlackBerry, Windows Mobile
- Contrôle par télécommande ou souris fournies, ou par molette en façade
- Rackable

Réf. 047324



DÉSIGNATION	NOMBRE DE CAMÉRAS 700TVL	RÉF.
Enregistreur pour caméras analogiques haute résolution	4	047324
	8	047325
	16	047326

Kit de vidéosurveillance haute résolution conforme législation 2007

Qualité d'image exceptionnelle. Spécialement conçu pour exploiter pleinement les caméras 700 lignes TV.

Enregistreur 4 voies 960H/Effio

- Enregistrement temps réel sur les 4 canaux en 960x576
- Sortie moniteur HDMI® (1080p), VGA, spot (BNC)
- 8 disques durs SATA (non fournis) / RAID 1
- Compatible Smartphones iPhone, Android, Windows Mobile, BlackBerry

Caméras extérieures jour/nuit 700 TVL

- Capteur 1/3" Sony CCD ICX673AK + coprocesseur de traitement d'image EFFIO
- Leds infrarouge portant à 30 m (max)
- Lentille varifocale 4-9 mm
- Températures d'utilisation -10°C à +50°C à 95% d'humidité max
- Alimentation 12 V 1 A fournie



DÉSIGNATION	RÉF.
Kit vidéosurveillance DVR + 4 Cam ext j/n	047280

NOUVEAU!