

Commutateur USB 2.0 à bouton

Simple et universel !

Commutateurs à bouton pour partager alternativement un équipement USB 2.0 avec 2 ou 4 ordinateurs. Fonctionnent avec une imprimante, scanner, disque dur USB 2.0, Clés USB, appareil photo numérique. Auto-alimenté par les ordinateurs, ne nécessite aucune installation de logiciel. Compatible avec tous les systèmes d'exploitation supportant l'USB Windows, MacOS, Linux...

- Commutation par bouton poussoir
- 2/4 Voyants : témoin de l'ordinateur actif
- Utilise des cordons USB 2.0 A/B

TOP PRIX



Réf. 010002



NOUVEAU!

DÉSIGNATION	MODÈLE	RÉF.
Commutateur USB 2.0 à bouton	2 voies	010002
	4 voies	010004

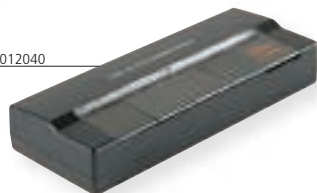
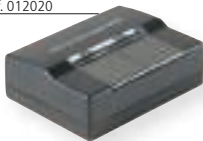
Switch Imprimante USB 2.0 pour 2 ou 4 PC

Télécommandé par votre clavier !
Ce switch semi-automatique apporte un confort d'utilisation depuis toute station de travail PC (Windows ou Linux). Utilisez la touche Scroll-Lock (Arrêt Défil) pour basculer l'imprimante vers le PC souhaité.

- Commutation : Touche Arrêt Défil. du clavier
- 2/4 Ports Ordinateur : USB type B Femelle
- 1 port Imprimante : USB type A femelle

Réf. 012020

Réf. 012040



DÉSIGNATION	CONNECTIQUE	RÉF.
Switch Scroll Lock USB 2.0	1 USB vers 2 PC	012020
	1 USB vers 4 PC	012040

NAS Dongle USB 2.0

Transformez vos disques durs USB en NAS !

Raccordez votre disque dur externe USB à l'un des NAS dongle pour le rendre accessible à tous les postes de votre réseau. Profitez ensuite des puissantes fonctions de serveurs SAMBA ou FTP pour partager vos documents. Le modèle Gigabit possède 2 ports USB dont 1 est destiné au partage d'imprimante USB.

- Serveur Samba / FTP : partage de fichiers
- Serveur multimédia : iTunes et DLNA (Xbox/PS3)
- Téléchargement autonome : BitTorrent

Réf. 318515



Réf. 318505



DÉSIGNATION	RÉF.
Nas Dongle RJ-45 10/100 – 1 port USB 2.0	318505
Nas Dongle USB 2.0 – RJ-45 Gigabit – 2 ports USB 2.0	318515

NAS Station USB / eSATA

Partagez 4 périphériques de stockage !

Les NAS Station permettent de rendre accessible sur votre réseau jusqu'à 4 appareils USB de type mémoire de masse (clé USB, disque dur, lecteur de carte mémoire, lecteur CD / DVD) et partager aussi une imprimante USB. La page web de paramétrage permet d'activer les services SAMBA, UPnP, iTunes, BitTorrent, Web serveur HTML, Print Serveur pour chacun des ports USB / eSATA

- 1 port Ethernet RJ-45 10 / 100
- 4 ou 3 ports USB 2.0
- 1 port eSATA alimenté via USB sur Réf. 318503

Réf. 318504



DÉSIGNATION	RÉF.
NAS Station 4 ports USB 2.0	318504
NAS Station 3 ports USB 2.0 + 1 eSATA powered USB	318503

Partageur USB 2.0 vers 2 ou 4 PC

Partagez un périphérique vers 2 ou 4 PC !

- Ce commutateur permet de connecter 1 imprimante USB à 2 ou 4 ordinateurs
- La commutation s'effectue soit par le bouton-poussoir sur le dessus du boîtier soit par un raccourci clavier (poste Windows seulement)
- Le raccourci clavier permet de faire basculer le commutateur sans avoir à manipuler le boîtier. L'imprimante est alors détectée sur le bus USB du PC et l'impression est ensuite autorisée
- Fonctionne en manuel sur tout ordinateur équipé de port USB et en automatique sur tous les systèmes Windows supportant l'USB 2.0 (98 SE / ME / 2000 / XP)
- Livré avec 1 cordon USB 2.0 AB de 2,0 m pour raccorder l'imprimante au boîtier
- Prévoir 2 ou 4 cordons USB 2.0 (3,0 m maxi) de type AB pour connecter les UC

Réf. 014020



ATEN

DÉSIGNATION	RÉF. ATEN	RÉF.
Partageur USB semi-automatique	US-221	014020
	US-421	014040

Auto-Switch imprimante parallèle

Réversible !

Ce commutateur automatique permet de partager une imprimante parallèle avec 2 ordinateurs, de manière transparente, le premier poste envoyant un job d'impression étant traité en priorité (FIFO = First In – First Out). Réversible, il est aussi possible, en installant le logiciel d'ATEN pour Windows, de raccorder 2 imprimantes sur l'unique port LPT1 de l'ordinateur sans avoir à ajouter une carte parallèle supplémentaire.

- 3 Connecteurs DB-25 Femelle
- Sélection de voie auto ou manuel par bouton
- Compatible Windows 2000, XP



ATEN

DÉSIGNATION	RÉF. ATEN	RÉF.
Auto-Switch Imprimante DB25 réversible	AF-142	021030

Hub 1394a FireWire 400

Hub & Répéteur !

Répéteur pour augmenter la distance minimum de la norme Firewire (5 m).

- Concentrateur FireWire 1394a
- Vitesse de transfert : 400/200/100Mbps
- Livré avec cordon 6 points 1,8 m et alimentation 9V

Réf. 022460



ATEN

DÉSIGNATION	ATEN	NOMBRE DE PORTS	RÉF.
Hub répéteur FireWire 400	FH300	3	022450
	FH600	6	022460

Commutateur manuel

Réversible !

- Bouton rotatif pour la sélection
- Tous connecteurs femelles

Réf. 010940



SELECTEUR MANUEL!



DÉSIGNATION	PORTS	RÉF.
Commutateur manuel réversible	1 DB9 vers 2 DB9	010920
	1 DB9 vers 4 DB9	010940
	1 DB25 vers 2 DB25	012520
	1 VGA vers 2 VGA	011620
	1 VGA vers 4 VGA	011640
	1 RJ45 vers 2 RJ45	014520

Serveur Imprimante multifonction WiFi 150Mbps

Imprimez/Scannez/Faxez en réseau!

Partagez toutes les ressources de votre imprimante multi fonction (MFP) avec tous les postes connectés à votre réseau filaire ou en WiFi avec vos ordinateurs portables.

- Fonction de partage : Impression/Scanner/Fax/Lecteur de carte
- Paramétrage : Utilitaire et Page Web
- 1 port RJ-45 10/100
- 1 port USB 2.0 type A femelle
- WiFi 11n 150Mbps compatible 11b/g
- Serveur imprimante MFP : sous Windows 2000/XP/Vista/7
- Serveur imprimante USB : sous Windows 98/me/2k/xp/vista/7, Linux, Mac OS 10.3+

BAISSE DE PRIX !



DÉSIGNATION	PORT	RÉF.
Serveur Imprimante Multifonction	RJ-45 + WiFi 11n	318150

Serveur Imprimante USB WiFi 150Mbps Multi-Protocole

NOUVEAU!

Compatible HP Jet Admin et SNMP !

Ajoutez une connexion sans fil haut débit à une imprimante USB pour la partager avec vos tablettes, smartphone et la plupart des ordinateurs mobiles. Simple à configurer, il prend en charge les principaux protocoles réseau.

- Port USB 2.0 pour imprimante (sauf GDI/PPA/CAPT)
- WiFi : 802.11n 150Mbps (compatible 11g/b)
- Protocoles : LRP/LDP/TCP-IP/IPX/NetBEUI/RAW TCS/Apple Talk
- Systemes : Windows 9x et +, MacOS 8.0 et +, Linux Unix (LPR), Netware



DÉSIGNATION	RÉF.
Serveur Imprimante USB WiFi Multi-Protocole	895011

Print serveur WiFi 54Mbps 2 USB + 1 parallèle

3 imprimantes sans fil!

Ce serveur multi-protocole permet de partager 3 imprimantes en réseau sans fil 802.11g. Il est compatible avec les principaux systèmes, IPX, TCP/IP, NetBEUI et Appletalk, et administrable par page Web, SNMP ou JetAdmin.

- 2 ports USB 2.0 type A
- 1 port parallèle DB25 F
- Sécurité WEB/WPA/WPA2
- OS :
 - Windows 9X/ME/2k/XP32 &64/Vista 32 &64/win 7 32 & 64)
 - MacOS 8.x et +
 - Unix/Linux,
 - NetWare 3.12 (Bindery)/4.x



DÉSIGNATION	RÉF.
Print serveur WiFi 2 USB + 1 Parallèle	895050

Serveur d'impression multi-protocole

Imprimez tous ensemble !

Ces boîtiers permettent de transformer n'importe quelle imprimante USB ou parallèle en imprimante réseau compatible avec les principaux protocoles

- Compatible Novell, Windows et Linux
- Protocoles IPX/SPX, TCP/IP et NetBeui
- Alimentation externe

Réf. 894920



Réf. 894930

DÉSIGNATION	TYPE DE PORT	RÉF.
Serveur d'impression multi-protocole	1 port parallèle + 2 USB 2.0	894920
	3 ports parallèle	894930
	1 port USB 2.0	895000
	1 port parallèle + 2 USB 2.0	895020

Print serveur Windows

Partagez vos imprimantes!

Transformez vos imprimantes USB et Parallèles en imprimantes réseau filaire ou WiFi, partageables sur tous vos postes Windows.

- Réseau Ethernet 10/100
- Protocoles TCP/IP et NetBEUI



Réf. 318122

Réf. 318210

DÉSIGNATION	RÉF.
Print Serveur TE100-P1U RJ-45 USB 2.0	318210
Print Serveur TE100-P21 RJ-45 (2 x USB 2.0 + 1 x DB25)	318122

Mini serveur USB 2.0

Le partageur USB universel

Ce mini serveur permet de partager en réseau; tous vos équipements à connectique USB 2.0 Imprimante, Webcam, Disque dur externe, scanner... Comme s'ils étaient branchés sur un port de votre ordinateur.

- Compatible imprimante multi-fonctions
- Port USB 2.0 type A Femelle
- Port RJ45 10/100Mbps
- Drivers Windows XP/Vista/7(32+64)



DÉSIGNATION	RÉF.
Mini serveur USB 2.0	318090

Print Serveur WIFI Imprimante USB

Transforme votre imprimante USB en imprimante réseau sans fil permettant à toutes les stations équipées de WiFi d'éditer des documents en réseau.

- 1 port USB 2.0 pour l'imprimante
- Standard réseau sans fil IEEE 802.11b/g
- Paramétrage par page Web ou utilitaire Windows
- Compatible avec Windows 2000/XP/Vista/Win 7 MacOS X et Linux



TP-LINK®

DÉSIGNATION	RÉF.
Print Serveur WIFI Imprimante USB	318054

Serveur

Les serveurs permettent de partager des périphériques autonomes sur votre réseau Ethernet par toutes les stations Windows.

- Protocole TCP/IP
- Port RJ-45 10/100
- Configuration par page Web et utilitaire
- Réf. 318060 : multifonction (partage imprimante, MFP, webcam, disque dur...)

Réf. 318060



Réf. 318000



TP-LINK®

DÉSIGNATION	RÉF.
Print serveur Imprimante parallèle	318000
Print serveur Imprimante USB	318020
Print serveur USB multifonction	318060