



RETROUVEZ TOUTE LA CONNECTIQUE RS-232 VENDUE À LA PAGE 72

Convertisseur série /Fibre optique

2kms sur fibre multimode !

Utilisez 2 convertisseurs Série/Fibre pour établir une liaison série très longue distance pouvant aller jusqu'à 2 kilomètres.

Transmission complètement transparente pour les appareils utilisant les convertisseurs jusqu'à un taux de transfert de 115200bps. Nécessite une fibre optique multimode 62.5/125 à connectique ST(round)

- Modele RS-232 : interface série DB9 Fem.
- Modele RS-485 : Interface série bornier 4 fils
- Fibre : 62.5/125 multimode Duplex....

Réf. 068744



DÉSIGNATION	RÉF.
Convertisseur RS-232 DB9 /Fibre optique ST – 2kms	068744
Convertisseur RS-485 4 fils /Fibre optique ST – 2kms	068754

Convertisseur PRO USB - Série

Avec Isolation 3000V !

Raccordez en toute sécurité vos équipements Série RS-232/485/422 vers le port USB d'un ordinateur

- Auto-alimenté par l'USB
- Port Série : RS-232 DB9 Male / RS-485-422 Bornier à vis
- Transmission : 115kbps max
- Isolation optique : 3kV

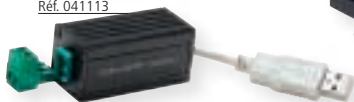
TOP QUALITÉ !



Réf. 041115



Réf. 041113



DÉSIGNATION	RÉF.
Convert.PRO USB – RS-232/485/422 DB9+Bornier 4 fils	041115
Convert.PRO USB – RS-485 Bornier 2 fils	041113

Répéteur RS-485

Permet d'étendre une communication jusqu'à une distance de 2,4 Km.

Celui-ci se place à mi distance (1.2 Km) des deux appareils communicants.

Il peut fonctionner en configuration réseau RS-485 multi drop (63 appareils branchés en parallèle sur la même ligne).



DÉSIGNATION	RÉF.
Répéteur RS-485	041125

Convertisseur RS-232

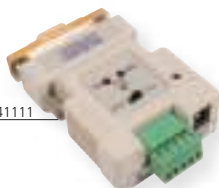
Réf. 041111 : convertisseur RS-232 vers RS-482 / 485 Smart mode DCE.

Réf. 041121 : Paramétrable en mode DCE/DTE pour liaison jusqu'à 1,2 km sur câble torsadé

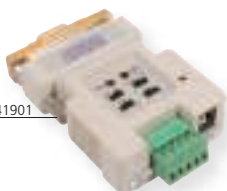
Réf. 041901 : convertisseur RS-232 / boucle courant.

Permet d'établir des liaisons longues distances en n'utilisant que 2 ou 4 fils d'un câble torsadé.

Réf. 041111



Réf. 041901



DÉSIGNATION	RÉF.
Convertisseur RS-232 vers RS-482/485 Smart mode DCE	041111
Convertisseur RS-232 vers RS-422/485 avec alim USB	041121
Convertisseur RS-232/boucle courant	041901

Convertisseur USB 2.0 – RS-485 DB9 + bornier 4 fils

Sur cordon 30cm !

Cet adaptateur USB permet d'établir une communication série sur le protocole RS-485 avec une connectique DB9 ou avec un câble 2 paires torsadées raccordé sur son bornier à vis.

- Liaison RS-485 jusqu'à 1200m
- Taux de transfert de 300bps à 1Mbps
- Auto-alimenté par l'USB
- Chipset FTDI : Pilotes Windows/Mac/Linux



DÉSIGNATION	RÉF.
Convertisseur USB 2.0-RS485 DB9 + bornier	040485

Adaptateur USB BlueTooth

La liaison sans fil sécurisée !

Ces adaptateurs bluetooth permettent d'appairer tous vos équipements GSM, claviers, souris, oreillettes ou casques avec votre ordinateur.

Pilotes pour Windows 98 et +

Réf. 040402



Réf. 040381



Réf. 533281



DÉSIGNATION	PORTÉE	RÉF.
Mini dongle bluetooth (champignon)	10 m	040402
Clé USB Bluetooth + EDR Class 2	30 m	040381
Mini dongle Bluetooth Class 1	100 m	533281

Transmetteur Bluetooth RS-232/485/422 avec Isolation 3000V

Spécial liaison industrielle !

Cet émetteur/récepteur Bluetooth V2 permet d'établir une liaison série sans fil utilisant le protocole RS-232 ou RS-485/422 jusqu'à 100m en toute sécurité grâce à l'isolation optique 3000V intégrée.

Il peut être configuré selon votre type application, en master pour coté PC ou en 'Slave' coté périphérique.

Associé à un dongle Bluetooth ou avec un second transmetteur il permettra de remplacer un câble classique.

- Bluetooth Class 1 V2.0+EDR
- Bouton 'Set' pour Synchroniser l'appairage
- Port RS-232 DB9 Femelle + RS-482/422 bornier 4 fils
- Alimentable par Jack ou bornier de 9 à 24 volts



DÉSIGNATION	RÉF.
Bluetooth RS-232/485/422 avec isolation 3000V	040425

Convertisseur Série ATEN

Adaptez le port série RS-232 au protocole RS-485 ou RS-422 pour étendre la distance de communication jusqu'à 1200m sur 1 ou 2 paires de fil.

- Transmission : 115kbps sur 1,2kms
- Réglage : DTC/DCE par switch
- Connecteur RS-232 : DB25 Femelle
- Connecteur RS-485/422 : bornier 4 vis

Réf. 583500



Réf. 041130



DÉSIGNATION	RÉF. ATEN	RÉF.
Convertisseur RS-232 / RS-485	IC485S	583500
Conv RS-232 / RS-485/422 Isolation 2KV	IC485AI	041130

Console serveur RS-232 sur IP

Spécial salle de serveur !

Accessible en mode "In-Band" sur votre réseau intranet ou via Internet mais aussi au travers d'un simple modem analogique sur une connexion "Out-Band" en cas de plantage du réseau. Administration : Page Web ou console Telnet

- 8 ports RS-232 : format RJ-45
- 1 port Ethernet RJ-45 10/100Mbps
- 1 port Telnet : RS-232 RJ-45

Réf. 041280



DÉSIGNATION	RÉF.
Console SERVEUR RS-232 sur IP	041280
Adaptateur blindé RJ-45-DB9 Femelle précablé	250510
Adaptateur blindé RJ-45-DB9 Male précablé	250520
Serveur RS-232 IP Rackable 16 ports RJ-45/RS-232	041216

Serveur 1 port RS-232/422/482 sur IP

Le multi protocole compact !

Serveur de communication série sur réseau IP, prend en charge les 3 principaux protocoles RS232/422/485 et offre différents modes d'opération tel que COM virtuel, Serveur/Client TCP, Client UDP ou connexion par paire dans un boîtier métal de faible encombrement

- Port série 3 en 1 : DB9 Male
- Port réseau : RJ45 10/100
- Alimentation fournie 5V2A
- Dimension 97x70x26-200gr

Réf. 041300



DÉSIGNATION	RÉF. PLANET	RÉF.
Serveur 1 port RS232/422/485 sur IP	ICS-100	041300

Serveur Ethernet 1 port série RS-232

Le serveur économique !

Le mini serveur réseau pour périphérique RS-232 permet d'ajouter un port COM à votre ordinateur à travers le réseau Ethernet.

- Port DB-9 Male RS-232
- Port RJ-45 10/100
- Paramétrage par page web et utilitaire Windows
- Pilote XP / 2000 / Vista

PREMIER PRIX !



DÉSIGNATION	RÉF.
Serveur Ethernet 1 port Série RS-232	068232

Serveur IP RS-232 DB9 + RS-485

Serveur IP permettant d'administrer un périphérique utilisant la communication série RS-232 ou RS-485 d'être accessible et administré à travers un réseau Ethernet.

- Paramétrage et configuration par page web avec un simple navigateur Internet
- Connecteurs type : DB-9 (Femelle) / RJ-45 / bornier 2 fils
- Ethernet : port RJ-45 10/100
- Compatible Vista, XP, 2000, NT, 95/98 ME, Linux, UNIX
- Fonction Backup & restore des données de configuration
- Alimentation : DC 9-30V, 300 mA



DÉSIGNATION	RÉF.
Serveur IP RS232/485	068745

Extendeur RS-232 sur Cat.5 1,2Km

Récepteur auto-alimenté !

Permet d'étendre un signal série RS-232 sur du RJ-45 (CAT.5).

- Vitesse de transmission jusqu'à 115 200 bps
- Distance de transmission : 1 200 m @ 57 600 bps
- Livré avec une alimentation 12Vc.c / 500 mA, à brancher uniquement sur l'émetteur
- Consommation : 90 mA
- Communication en Half Duplex
- Dimensions : 67 x 27 x 49 mm (Tx et Rx)

TOP PRIX



DÉSIGNATION	RÉF.
Extendeur RS-232 sur CAT.5 mono ali.	068742

De 300 à 1 000 mètres !

Cet extendeur de liaison série permet de véhiculer un signal RS-232 en transmission Full duplex sur une longue distance.

- La liaison entre les 2 extendeurs se fait à l'aide de câbles CAT.5
- 300 m avec une alimentation, ou 1 000 m avec 2 alimentations
- Installation facile : Plug & Play, le système est livré avec 2 unités (local et remote) ainsi qu'un manuel d'utilisation et 2 alimentations

GARANTIE 3 ANS



DÉSIGNATION	RÉF.
Extendeur RS-232 sur CAT.5 mono ali.	068740