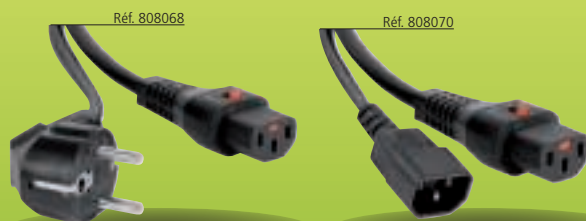


Cordon secteur avec verrouillage

Sécurisez l'alimentation électrique de vos appareils !

- Protège contre les vibrations
- Evite les déconnexions accidentelles



COMMENT ÇA MARCHE :

- Retenue mécanique en plastique sur le contact de Terre
- Déverrouillage par pression
- Le connecteur ne peut être retiré accidentellement ou par vibrations.



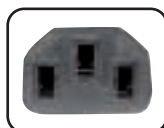
DÉSIGNATION	COTÉ A	COTÉ B	LONG.	RÉF.
Cordon secteur	C13	Type VII	2 m	808068
			3 m	808069
Rallonge secteur		C14	2 m	808070

Multiprise pour baie & coffret

Optimisez le montage de vos multiprises !

- 4 positionnements possibles des oreilles de fixations
- Rotation de la prise par tranche de 90°
- Oreilles de fixations amovibles et orientables
- Longueur du câble : 2,5 m
- Puissance max. : 3600 W

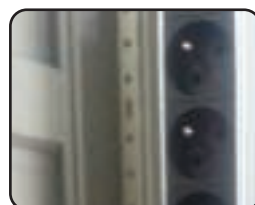
PRISES C13



MULTIPRISE HORIZONTALE !
Permet de ranger la multiprise dans un espace 19" !



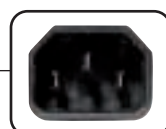
MULTIPRISE VERTICALE !
La longueur dépasse 19" !



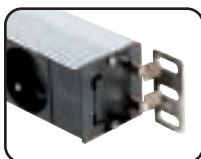
Réf. 808856



PRISES C13



4 POSITIONNEMENTS !
Placez les oreilles selon vos besoins !



Réf. 808841

DÉSIGNATION	TYPES	INTER	VOYANT LED	PARASURTENSEUR	RÉF.	
Multiprise 19" horizontale	6 prises CEE7 femelle	Non	Non	Non	808856	
		Oui	Non		808841	
		Non	Oui		808842	
		Oui	Oui		808846	
	8 prises CEE7 femelle	Non	Non	Oui	808848	
		Oui	Non	Non	808843	
		Non	Oui	Non	808844	
		Oui	Non	Non	808845	
Multiprise verticale	9 prises CEE7 femelle	Non	Non	Non	808854	
	12 prises IEC C13				808847	
	10 Prises CEE7 femelle				Oui	808851
	12 Prise CEE7 femelle				Non	808852

Multiprise 6 avec ampèremètre rackable 19"

Visualisez la consommation de vos appareils !

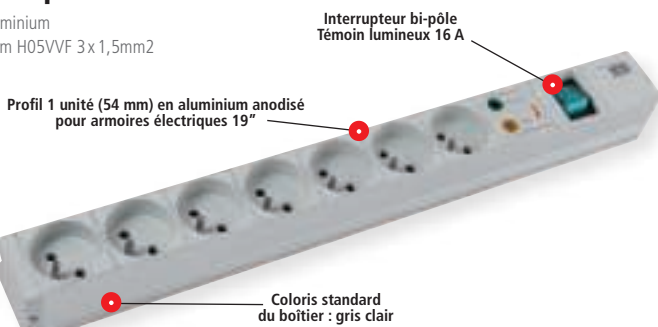
- L'appareil cumule la puissance consommée, une remise à zéro est possible avec le bouton "reset"
- Tension en Volts
- Intensité en Ampères
- Puissance instantanée consommée par la multiprise en Watts
- Puissance max 3600 W
- Livré avec un câble de 2 m en 3 x 1,5 mm²



DÉSIGNATION	RÉF.
Multiprise avec ampèremètre 19"	068415

Bloc multiprises 19"

- Boîtier Aluminium
- Câble 1,8 m H05VVF 3x1,5mm²



INCLUS !
2 pattes de fixation inox permettant
une fixation du boîtier sur les quatre
faces (rotation de 90°). Fixation
horizontale et verticale possible.



PRISES (COURANT FORT)	ÉQUIPEMENT	RÉF.
BLOC PRISE 19" - 1U - 16A / 3600 W		
9 prises françaises	Sans interrupteur	810410
8 prises françaises	Avec interrupteur	810420
BLOC PRISE 19" - 1U - PARASURTENSEUR - 16A / 3600 W		
8 prises françaises	Sans interrupteur	810400
7 prises françaises	Avec interrupteur	810430
BLOC PRISE ALU - 1U - POUR MONTAGE VERTICAL - 16A / 3600 W		
12 prises françaises	Sans interrupteur	810450
12 prises françaises	Avec disjoncteur	810460

Multiprise avec interrupteur

Câble de 2,0 m H05VVF 3X1,5 mm²



PRISE (COURANT FORT)	DIMENSIONS (L x l x h)	RÉF.
4 prises avec interrupteur	355 x 70 x 45 mm	810520
6 prises avec interrupteur	440 x 70 x 45 mm	810530
6 prises avec inter. et parasurt.	440 x 70 x 45 mm	810560

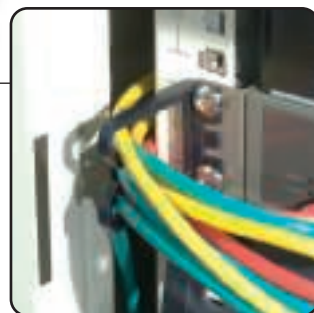
Panneau de brassage avec support câbles

Compatible avec les connecteurs de la page 211

- Panneau 16/24/48 ports.
- Support arrière pour soutenir les câbles.
- Supporte les embases et traversées de cloison.
- Etiquettes de repérage.



Support câble pour panneau 1 U



DÉSIGNATION	PORTS	NOMBRE U	RÉF.
Panneau de brassage avec support câbles	16	1U	258151
	24	2U	258152
	48		258153

DÉSIGNATION	RÉF.
Support câble pour panneau 1U (50 pièces)	754851



RETROUVEZ TOUS NOS TRAVERSÉS RJ-45
À LA PAGE 32 À 33
Nos pictogrammes vous guident dans vos choix !

Bandeau pour table ou bureau

Bandeau équipé des 3 prises secteurs!

• Bandeau équipé de 3 prises secteurs

Options :

- Cordon secteur
- Etrier de fixation bureau sans perçage
- Le bandeau 19" vous permet de monter les plastrons dans un coffret ou une baie de format 19"



DÉSIGNATION	EMPLACEMENT SUPPLÉMENTAIRE	RÉF.
Bandeau 3 prises	1	944001
	2	944002
	3	944003
	4	944004
ACCESSOIRES		
Câble secteur	1,5 m	944100
	3,0 m	944110
Fixation pour bandeau		944021
Bandeau 19" vide pour plastron		944021



Plastron pour bandeau

Les plastrons sont livrés avec vis de fixation.

- Plastrons à monter dans les bandeaux ci-dessus
- Réf. 944019 Plastron VGA embase F/F
- Réf. 944012 Plastron USB embase A-B F/F
- Réf. 944017 Embase HDMI à monter dans la Réf. 944013
- Réf. 944011 Plastron VGA embase F/F jack 3.5 F/F
- Réf. 944018 Plastron DVI embase F/F jack 3.5 F/F
- Réf. 944011 et Réf. 944018 un câble de 10 cm permet le raccordement intérieur.

Réf. 944017



Réf. 944011



Réf. 944012

Réf. 944019

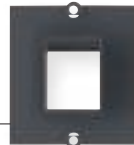


Réf. 944018

Réf. 944014



Réf. 944013



DÉSIGNATION	RÉF.
Plastron VGA & jack audio 3,5	944011
Plastron USB équipé	944012
Plastron VGA équipé	944019
Embase HDMI	944017
Plastron DVI & jack audio 3,5	944018
Plastron Vide 1 RJ-45	944013
Plastron Vide 2 RJ-45	944014

Mini panneau 12 ports RJ-45 CAT. 5e avec fixation murale

Mini panneau de brassage, homologué UL CAT.5 & CAT.5e EIA/TIA.

Pour les câblages de petits réseaux locaux de 12 prises.

- Livré avec un support de fixation murale pour un montage rapide et pratique
- Étiquette de marquage et numérotation pour le repérage des prises
- Bloc de connexion type 110



DÉSIGNATION	RÉF.
Mini panneau UTP RJ-45 CAT. 5e	908310