

L'ERGONOMIE DU POSTE DE TRAVAIL



- 1** Support à étages pour imprimante
Réf. 903409 (page 304)
- 2** Porte documents orientable
Réf. 903407 (page 384)
- 3** Support pour écran LCD à tiroirs avec plateau rotatif
Réf. 903408 (page 384)
- 4** Repose poignets pour clavier (avec gel)
Réf. 190455 (page 383)
- 5** Tapis de souris (avec gel)
Réf. 190457 (page 383)
- 6** Repose pieds réglable
Réf. 903406 (page 384)
- 7** Barre de rangement pour bureau
Réf. 903415 (page 384)
- 8** Support pour unité centrale
Réf. 903310 & 903315 (page 384)

Support pour portable aluminium multifonctions

Ergonomique, efficace & polyvalent !

Ce support pour ordinateurs portables (netbook, notebook) permet pour une utilisation bureautique classique d'incliner l'ordinateur et d'avoir ainsi une position confortable et ergonomique.

Mais aussi lors d'un déplacement, il est possible de le déployer entièrement sur les genoux et de disposer ainsi d'un support participant au refroidissement de l'ordinateur, stable et large avec un espace pour utiliser une souris de manière optimale!

- Support en aluminium avec patins antidérapants
- 5 positions d'inclinaison: 21°, 24°, 31°, 36°, 39°
- Dimensions à plat : 505 x 225 mm

DÉSTOCKAGE !



MOUSSE ANTIDÉRAPANTE !



TAPIS DE SOURIS !
Pour droitier et gaucher !



DÉSIGNATION	RÉF.
Support pour portable aluminium multifonctions	903404

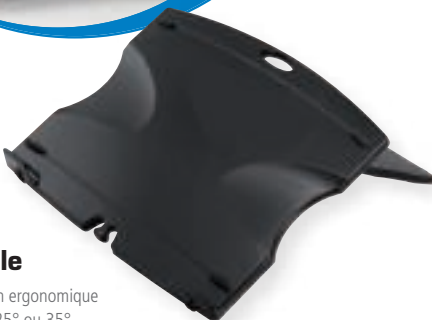


PREMIER PRIX !



Stand portable

- Optez pour une position ergonomique
- 3 angles de vue : 15°, 25° ou 35°



DÉSIGNATION	RÉF.
Stand portable	903405

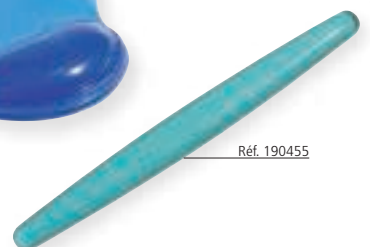
Tapis de souris repose-poignets

Conçus pour réduire les points de pression, ils soulagent vos poignets !

- Position adéquate lors de l'utilisation du clavier ou de la souris
- Pour tous types de claviers, souris, trackballs
- Possibilité d'insérer une photo dans le tapis de souris



Réf. 190457



Réf. 190455

DÉSIGNATION	RÉF.
Repose-poignets pour clavier gel bleu (505 x 56 x 20 mm)	190455
Tapis de souris gel bleu 220 x 270 x 23 mm	190457
Tapis de souris gel bleu	190458

Support pour écran LCD à tiroirs avec plateau rotatif

Pour établir un compromis entre vision et posture, le haut du moniteur doit se situer au niveau des yeux

Ce support pour écran LCD permet de rehausser un écran LCD pour le mettre à la hauteur des yeux. Son plateau rotatif permet de l'orienter sans effort. Deux tiroirs de rangement sont inclus.

- Repose la nuque en installant l'écran à hauteur des yeux
- Plateau supérieur rotatif à 360°
- Dimensions (mm): 400 x 290 x 80
- 2 tiroirs



DÉSIGNATION	RÉF.
Support écran LCD à tiroirs et socle rotatif	903408

Porte-documents orientable

Pour être toujours à la page !

- Documents A4
- Orientable portait / paysage
- Réglette d'aide au suivi des lignes
- Clip pour maintenir les pages rabattues en place



DÉSTOCKAGE I



DÉSIGNATION	RÉF.
Porte documents orientable	903407

Support clavier ergonomique avec tapis de souris incorporé

Support coulissant réglable pour clavier et souris fixant sous le plateau d'un bureau. Spécialement conçu pour que les opérateurs sur postes informatiques aient la meilleure position possible :

les avant-bras sont proches du corps, la main est dans le prolongement de l'avant-bras, le dos est droit (ou légèrement en arrière) et soutenu par le dossier.

- Réglable en hauteur sur deux axes
- Coulissant sur 440 mm
- Espace pour le clavier: 480 x 160 mm
- Largeur totale avec support latéral de souris déployé: 700 mm
- Repose poignets intégré



DÉSTOCKAGE I



DÉSIGNATION	RÉF.
Support clavier ergonomique réglable	903625

Repose pieds réglable

Permet de maintenir une position non fatigante quelle que soit la hauteur du siège.

- Surélévation des pieds par rapport au sol de 14 à 18 cm
- Largeur x profondeur (mm) : 360 x 450



14-18 cm

DÉSIGNATION	RÉF.
Repose pieds réglable	903406

Support pour imprimante à étages

- Trois étages empilables
- Hauteur modulaire
- Dimensions (mm) : 340 x 340 x 150 - 220

DÉSTOCKAGE I



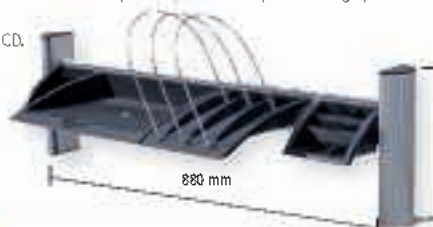
DÉSIGNATION	RÉF.
Support imprimante multiplateaux	903409

Barre de rangements pour bureau

Barre se fixant sur l'épaisseur du plateau d'un bureau, permettant de regrouper les accessoires les plus communément utilisés lors d'une application bureautique.

- Pince supportant des plateaux d'une épaisseur inférieure à 50mm
- Largeur: 880 mm - hauteur: 480 mm
- 4 rangements fournis : classeur vertical pour documents A4, plateau, range petites fournitures (gommes, trombones...), range CD.

DÉSTOCKAGE I



880 mm

DÉSIGNATION	RÉF.
Barre de rangement	903415

Support unité centrale

Déplacez facilement vos unités centrale !

- Ce support vous permet d'accéder plus facilement à votre UC
- 4 roulettes en caoutchouc dont 2 avec freins



Réf. 903320

Réf. 903300

Réf. 903330

Réf. 903371

DÉSIGNATION	RÉF.
Support unité centrale inclinable	903300
Support unité centrale en plastique	903320
Support unité centrale en acier	903330
Support unité centrale plastique gris	903371

Support sécurisé unité centrale / imprimante sous bureau

Réf. 903315:

- Anti-vol : deux cadenas inclus
- Se visse sous le bureau
- Positionnement soit vertical soit horizontal
- Positionné verticalement hauteur : 395 à 500mm; Largeur : 130 à 240mm
- Positionné horizontalement : hauteur : 175 à 280mm; Largeur : 335 à 465mm



Réf. 903315



Réf. 903310

DÉSIGNATION	RÉF.
Support unité centrale sous bureau	903310
Support sécurisé unité centrale	903315