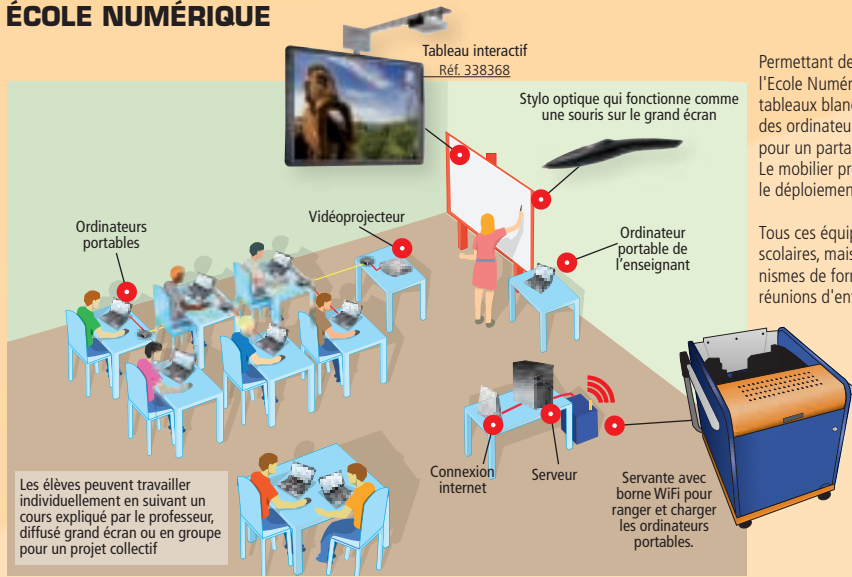


**ÉCOLE NUMÉRIQUE**



Permettant de faire évoluer les méthodes d'enseignement, l'Ecole Numérique met en œuvre des technologies avancées : tableaux blancs ou vidéoprojecteurs interactifs, des ordinateurs portables ou tablettes reliés entre eux pour un partage d'affichage et un réseau IP. Le mobilier prend aussi une part importante pour le déploiement de ces nouveaux matériels.

Tous ces équipements ne sont pas cantonnés aux établissements scolaires, mais peuvent trouver leur place aussi dans les organismes de formation professionnels ainsi que dans les salles de réunions d'entreprises.



**Tableau blanc Série 300 Promethean**

**La marque leader!**

- Surface à technologie électromagnétique passive
- Livré avec 4 stylets et le logiciel ActivInspire Pro
- Version Pro Mount : livrée avec Vidéoprojecteur DLP + potence pour vidéoprojecteur + kit de fixation directe sur le mur
- Version Ajustable : idem Pro Mount, mais ajustable électriquement. L'installation doit être réalisée par un installateur certifié Promethean (nous consulter)
- Version Mobile : idem Ajustable mais monté sur chariot à roulettes.

Réf. 338365



**GARANTIE 3 ANS TOP QUALITÉ !**



DÉSIGNATION	DIAGONALE (MM)	RÉF.
Tableau Seul	78	<b>338365</b>
	87	<b>338366</b>
	95	<b>338367</b>
PRO MOUNT	78	<b>338368</b>
	87	<b>338369</b>
	95	<b>338370</b>
Ajustable	78	<b>338371</b>
	87	<b>338372</b>
	95	<b>338373</b>
Mobile	78	<b>338374</b>
	87	<b>338375</b>
	95	<b>338376</b>

**Vidéoprojecteur ultra ou courte focale**

**La marque leader!**

S'utilise dans les endroits ayant peu de possibilité de recul (salle de classe, de formation, de réunions ... ) Les versions interactives permettent une alternative aux TBI. Equipées de capteur de position, d'un stylet et d'un logiciel fournis, elles se relient directement à un PC...

**GARANTIE 3 ANS GARANTIE 5 ANS**

Réf. 338206



**MITSUBISHI**

DÉSIGNATION	RÉF.
VidéoProj. EX320U dlp grand angle 4/3 2700 lum	<b>338206</b>
VidéoProj. EW230U dlp grand angle 4/3 2500 lum	<b>338245</b>
VidéoProj. XD360U dlp grand angle 4/3 3000 lum	<b>338246</b>
VidéoProj. WD380U dlp grand angle 4/3 2800 lum	<b>338247</b>
VidéoProj. ultra grand angle interactif WD 365u 2500 lum	<b>338249</b>
VidéoProj. ultra grand angle interactif WD 385u 2800 lum	<b>338211</b>
Support mural pour vidéoprojecteur 650 mm	<b>903251</b>
Support mural pour vidéoprojecteur 1000 mm	<b>903252</b>
Support mural pour vidéoprojecteur 525 mm	<b>903244</b>
Support mural pour vidéoprojecteur 1250 mm	<b>903245</b>

**Système de test et d'évaluation**

Solutions permettant d'évaluer l'impact d'un cours, d'une formation sur une population d'élèves ou de participation à une réunion.

Fournis avec un logiciel d'exploitation des résultats

- ActiVote : Boîtier sans fil, simple d'utilisation, avec grosses touches de couleur, pour des évaluations basiques.
- ActivExpression 2 : Boîtier sans fil, avec clavier AZERTY complet, et écrans LCD, pour des évaluations poussées.
- ActiveSlate : Tablette graphique sans fil A5 avec stylet, permettant à l'enseignant, au formateur d'intervenir sur la présentation, à distance, à n'importe quel moment. (nécessite un ActiHub : fourni avec les Vote, Expression 2 et Slate)

Réf. 338379



Réf. 338377



DÉSIGNATION	RÉF.
ActiVote 32 boîtiers	<b>338377</b>
ActivExpression 5 boîtiers	<b>338378</b>
ActivExpression 32 boîtiers	<b>338379</b>
ActiSlate	<b>338380</b>
ActiHub	<b>338381</b>

**Armoire à roulettes multimedia**

**La salle de classe mobile !**

- Armoires à roulette spécialement étudiées pour accueillir PC portables, tablettes et notebooks, charger, offrir un point d'accès réseau, véhiculer une imprimante, un vidéoprojecteur, offrir des espaces de rangement sécurisés (tiroirs à clef)
- La Midbox : solution la plus complète. Pouvant accueillir jusqu'à 32 PC portables. Recharge par programmation, solution totalement modulaire.
  - La SmallBox : Armoire simple colonne.
  - La MiniBox : petit chariot à roulettes.

Réf. 903206



DÉSIGNATION	DIMENSIONS	RÉF.
Midbox PRESENTER		<b>903206</b>
Midbox WORKGROUP		<b>903207</b>
Smallbox 13		<b>903208</b>
Minibox 9		<b>903209</b>
Minibox 13		<b>903211</b>

**Client Léger USB pour Windows Multipoint Server 2010/2011**

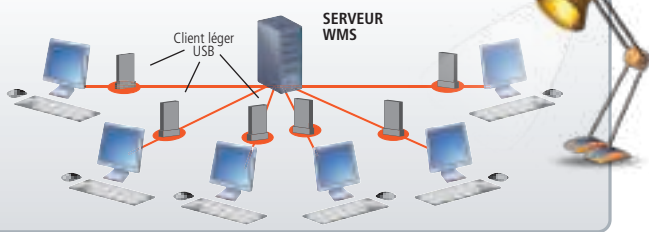
**Jusqu'à 10 utilisateurs sur 1 serveur!**

Ce client Léger se raccorde avec son cordon de 12m à un ordinateur partagé utilisant le nouveau logiciel Windows Multipoint Server (non fourni). Idéal pour une salle de formation, ou toute application de type éducation. Le superviseur visualise tous les clients raccordés au serveur, et peut intervenir et assister l'opérateur.

- Ports : VGA HD15, Clavier USB, Souris USB + audio HP+Micro Jack 3.5
- Résolution max 1280x1024
- Livré avec cordon de raccordement USB 2.0 A/B 12m
- Auto-alimenté par le bus USB
- Fonctionne aussi en mode docking station classique avec Windows XP/Vista/2000, maximum de 6 unités par PC (Affichage bureau étendu ou mode écran cloné)



**SCHEMA D'APPLICATION :**



DÉSIGNATION	RÉF.
Client Léger USB pour Windows MultiPoint Server	<b>312300</b>
Logiciel Windows Multipoint Server	<b>Nous contacter pour la version adaptée</b>

**Configuration UC serveur recommandée pour WMS 2010/2011:**

- Jusqu'à 2 Clients Léger USB : Core 2 Duo 1,6GHz – RAM 2Go
- De 4 à 6 Clients Léger USB : Core 2 Duo E8500 – RAM 6Go
- Jusqu'à 10 Clients Léger SUB : Core i5/i7 – RAM 6Go

**Solution pour salle de conférences ou de formation.**

Cet ensemble d'émetteurs associés à un récepteur permet d'accueillir jusqu'à 80 utilisateurs différents ayant la possibilité chacun de transférer l'affichage de leur PC sur un écran central.

Les émetteurs sont reliés entre eux par des cordons RJ-45, permettant ainsi de réaliser une installation facilement et discrète esthétiquement.

Chaque émetteur permet de relier 2 postes informatiques.

- Emetteurs reliés par chaînage
- 80 émetteurs
- Longueur totale de la chaîne : 150 m
- Connectique VGA + audio
- Fonctionnement totalement matériel, sans aucun logiciel
- Résolution : 2048 x 1536 @ 60 Hz

Réf. 050055



DÉSIGNATION	RÉF.
Emetteur VGA chaînable (2 postes)	<b>050055</b>
Récepteur	<b>050056</b>
Câble VGA+audio avec interrupteur	<b>050057</b>

**COMMENT ÇA MARCHE ?**



Cet ensemble émetteurs/récepteur, permet d'équiper une salle de formation, de réunion, de conférence de manière discrète et économique et flexible avec des boîtes équipées d'oreillettes à vis et d'une liaison RJ-45.

**Scanner portable 3D.**

**Scanner aussi bien des feuilles ou tout autre document que des objets en 3D**

- Faible encombrement au sol
- Rapport de résolution: 2000x1600
- Profondeur des couleurs: 24 bits
- Image Format: JPEG, TIF, PNG, Gif, Bmp
- Format vidéo: AVI
- Microphone: Oui
- Port USB: USB 2.0,
- Pas d'alimentation externe nécessaire



Conférence



Education



Bureau



Stage

DÉSIGNATION	RÉF.
Scanner vidéo portable 200 DPI	<b>342100</b>