

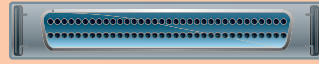


L'INTERFACE SCSI EXPLIQUÉE :

L'interface SCSI (Small Computer System Interface), est un standard définissant un bus informatique permettant la connexion de plusieurs périphériques de types différents sur un ordinateur par l'intermédiaire d'une carte contrôleur SCSI (connecté généralement par l'intermédiaire d'un connecteur PCI). Le standard décrit les spécifications mécaniques, électriques et fonctionnelles du bus. Le nombre de périphériques pouvant être branchés dépend de la largeur du bus SCSI. En effet, avec un bus 8 bits il est possible de connecter 8 unités physiques, contre 16 pour un bus 16 bits. Le contrôleur SCSI représentant une unité physique à part entière, le bus peut donc accepter (8 - 1), 15 (16 - 1) ou 32 (31 - 1) périphériques.



MINI D50 M (VIS)



MINI D68 F "CLIP"



VHDCI 68 "OFFSET"



CENTRO 50 MÂLE

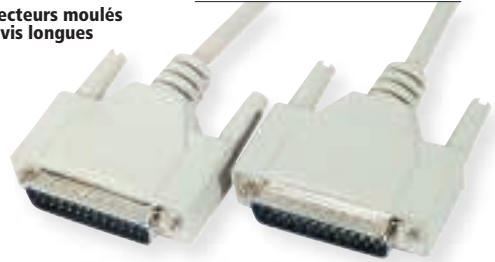
Cordon DB-25

- 25 fils connectés
- Utilisable en série et parallèle
- Câble blindé
- Sachet individuel
- Plan de câblage droit (broche à broche)
- Cordons Bi-Tronic, câble double blindage, connecteurs surmoulés

DÉSIGNATION	TYPE	LONGUEUR	RÉF.
CONNECTEURS MOULÉS + VIS LONGUE			
Câble DB-25	M / M	1,8 m	122200
		3,0 m	122210
		5,0 m	122220
		10,0 m	122230
Cordon DB25 Bi-Tronic	M / M	1,8 m	578050
		3,0 m	578060
Rallonge DB-25	M / F	1,8 m	123200
		3,0 m	123210
		5,0 m	123220
		10,0 m	123230
CONNECTEURS ASSEMBLÉS + VIS			
Câble DB-25	M / M	1,8 m	122100
		3,0 m	122110
		5,0 m	122120
Rallonge DB-25	M / F	1,8 m	123100
		3,0 m	123110
		5,0 m	123120
		7,0 m	123140

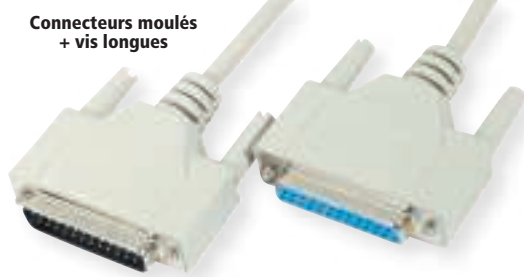
Connecteurs moulés + vis longues

Réf. 122200

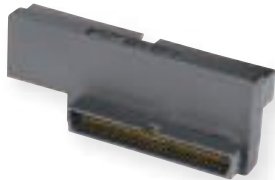


Connecteurs moulés + vis longues

Réf. 123200



Terminaison & adaptateur SCSI

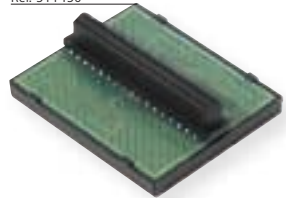


Réf. 517480

Réf. 510110



Réf. 511450



Réf. 510410

DÉSIGNATION	TYPE	RÉF.
Terminateur interne	HE 10-50 M Active Négation	510410
	MiniD68 F LVD / SE Ultra	511450
Terminateur externe	MiniD50 M Active	510110
	2 x MiniD68 F LVD	511720
MiniD68 M	HE 10-50 M Term, Active Négation	517480
Nappe 68 pts	VHDCI 68 F	145980

Cordon SCSI

DE	VERS	LONGUEUR	RÉF.
MÂLE / MÂLE			
C50	DB50	0,9 m	501690
	MiniD68 clip		505090
	MiniD68 vis		505190
Mini D50	MiniD68 clip	0,9 m	505100
	MiniD68 clip		505490
Mini D68 clip	C50	1,8 m	504890
	Mini D68 clip		505090
Mini D68 vis	VHDCI 68 offset	1,8 m	505290
			515800

Liaison C50



Liaison Mini D50



Liaison DB50



Liaison VHDCI 68 Offset



Liaison Mini D68 Clip



Liaison Mini D68 Vis

